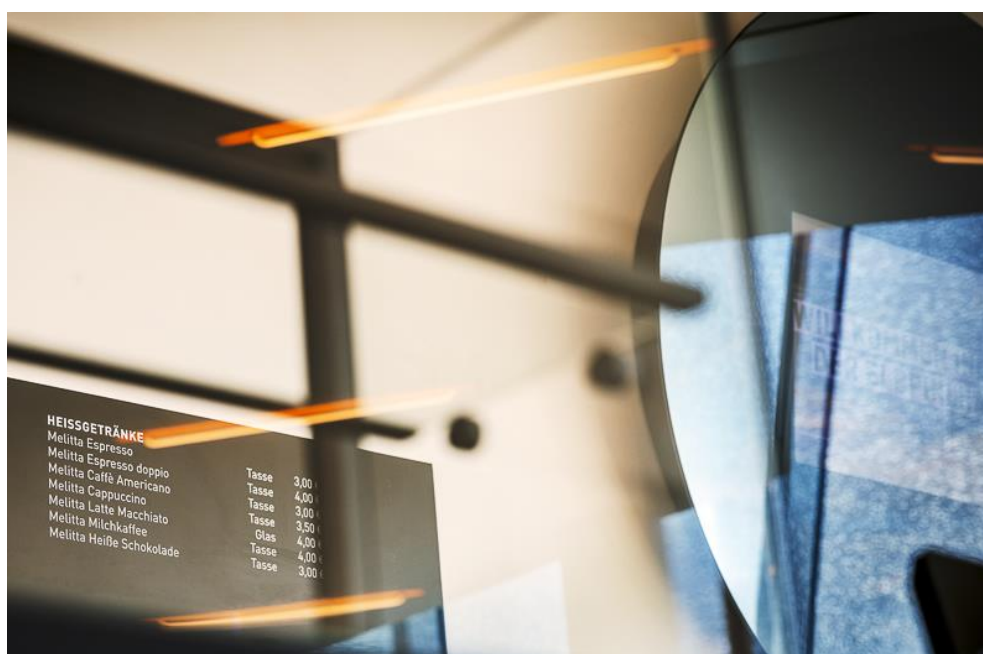


Martin Linnemann
Unternehmenskommunikation

Telefon +49 571 / 5049 - 300
martin.linnemann@melitta.de

Konzert, Kultur, Kaffee –

Melitta Professional ist neuer Gastropartner von Elbphilharmonie und Laeishalle



Minden, 01.10.2021. Zur Konzertsaison 2021/2022 beginnt die Melitta Gruppe ihre Zusammenarbeit mit der Elbphilharmonie und Laeishalle Betriebsgesellschaft mbH in Hamburg. Als exklusiver Kaffeepartner übernimmt Melitta Professional die professionelle Kaffeeversorgung beider Konzerthäuser.

“Wir freuen uns sehr über diese neue Partnerschaft. Die Leuchttürme Laeishalle und Elbphilharmonie strahlen in Hamburg und weit über Hamburg hinaus. Unsere

Melitta Professional Coffee
Solutions GmbH & Co. KG

Zeichenstraße 60, 32429 Minden
Postfach 13 26, 32373 Minden

Telefon +49 571 / 5049 - 0

professional@melitta.de
www.melitta-professional.de

Martin Linnemann
Unternehmenskommunikation

Telefon +49 571 / 5049 - 300
martin.linnemann@melitta.de

Zusammenarbeit mit den Gastronomie-Betreibern ist sehr gut angelaufen. Dies werden wir gemeinsam über die Zeit vertiefen, damit unser Partner sein Geschäft optimal ausschöpfen kann“, so Marco Gottschalk, CEO und CMO Melitta Professional.

Alles rund um den Außer-Haus Kaffee-Genuss aus eigener Hand

Als Partner der Gastronomie in beiden Konzerthäusern zeigt der Außer-Haus-Spezialist Melitta Professional seine Kompetenzen: Mit insgesamt 33 professionellen Kaffeefullautomaten und Filterkaffeemaschinen aus der XT-Serie samt Zubehör wie Milchkühlschränke, Tassenwärmer und Coffee Carrier sind Foyergastronomie und Backstagebereich ausgestattet. In den Musikerzimmern kommen kleine Vollautomaten der Caffeo-Serie zum Einsatz. Harmonisch abgestimmt hat Melitta Professional auch sein Kaffee- und Kakao-Sortiment für die beiden Konzerthäuser: Aus dem umfangreichen Kaffeesortiment für die Gastronomie wurde bei der Verkostung der Espresso Bacio Nero, der Café Crème Monte d'Argento und der Filterkaffee Spezial Exklusiv ausgewählt. Beim Kakao fiel die Wahl auf den UTZ-zertifizierten Melitta® Cioccolata Style Milk Chocolate.

„Nur wir bieten alles rund um den Außer-Haus Kaffee-Genuss aus eigener Hand: So können sich unsere Partner zu 100 Prozent darauf verlassen, mit uns immer den richtigen Ansprechpartner zu haben: der die Produkte und Leistungen kennt und versteht und in der Lage ist, diese perfekt auf seine Bedürfnisse abzustimmen“, so Geschäftsführer Gottschalk.

Melitta Gruppe setzt auf langjährige Kooperationen

Melitta Professional Coffee
Solutions GmbH & Co. KG

Zechenstraße 60, 32429 Minden
Postfach 13 26, 32373 Minden

Telefon +49 571 / 5049 - 0

professional@melitta.de
www.melitta-professional.de



Martin Linnemann
Unternehmenskommunikation

Telefon +49 571 / 5049 - 300
martin.linnemann@melitta.de

Zudem unterstützt die Unternehmensgruppe die inhaltliche Arbeit von Elbphilharmonie und Laeiszhalle. „Mit unserem Engagement unterstützen wir ein vielfältig buntes, abwechslungsreiches und immer aktuelles Kulturprogramm mit internationaler Strahlkraft“, so Tanja Wucherpennig, Director Kommunikation und Sponsoring der Melitta Gruppe. Seit Jahrzehnten fördert die Unternehmensgruppe Projekte und Institutionen im Bereich Kultur, Sport, sowie Bildung/Wissenschaft und Soziales. In allen Bereichen steht der Aufbau einer aktiven, nachhaltigen Partnerschaft im Fokus.

Melitta Professional mit neuem Markenauftritt international sichtbar

Mit einem weiterentwickelten internationalen Markenauftritt macht Melitta Professional seine Qualitäten jetzt weltweit noch deutlicher sichtbar. Bereits heute erzielt das Unternehmen mehr als 70 Prozent des Umsatzes außerhalb von Deutschland: Starke Säulen der dynamischen Entwicklung sind die Leidenschaft für Kaffeegenuss, die das Familienunternehmen Melitta seit 1908 antreibt, und die umfassenden Kompetenzen für den Kaffee-Erfolg der Partner im Außer-Haus-Markt. Das zeigt Melitta Professional jetzt selbstbewusst mit neuem Unternehmenslogo Melitta Professional, neuem Design und Markenauftritt.

Melitta Professional

Leidenschaft für Kaffeegenuss seit 1908. Mit ganzheitlicher Kompetenz für Kaffee, Kaffeemaschinen, Kundenservice, digitalen Lösungen und Finanzierung unterstützen wir unsere Partner im Außer-Haus-Markt nach ihrem individuellen Bedarf. Weltweit in mehr als 50 Ländern, mit 11 Landesgesellschaften und zahlreichen Distributions- und Service-Partnern. Unsere Kunden sind überall dort vertreten, wo Coffee to stay oder Coffee to go in zuverlässiger Top-Qualität gefragt

Melitta Professional Coffee
Solutions GmbH & Co. KG

Zechenstraße 60, 32429 Minden
Postfach 13 26, 32373 Minden

Telefon +49 571 / 5049 - 0

professional@melitta.de
www.melitta-professional.de

MELITTA PRESSE INFORMATION

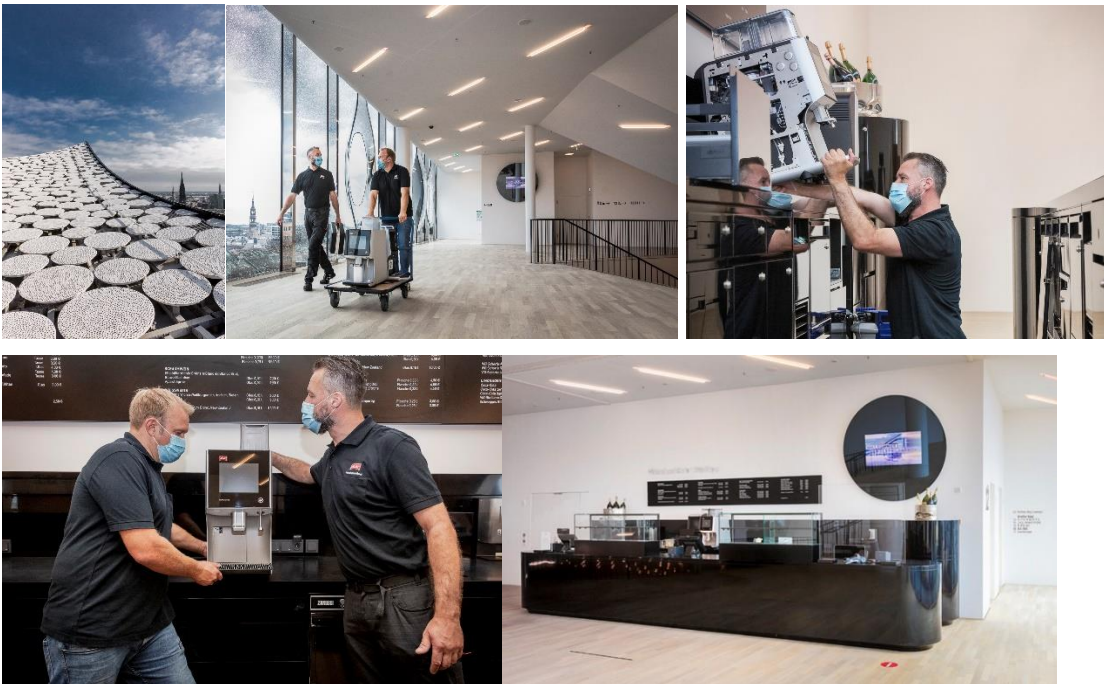
Martin Linnemann
Unternehmenskommunikation

Telefon +49 571 / 5049 - 300
martin.linnemann@melitta.de

sind. Die Branchen sind dabei so vielfältig, wie die Lösungen für unserer Partner: Hotellerie & Gastronomie, Gemeinschaftsgastronomie & Catering, Bäckerei & Convenience, Café & Coffee Shop, Handel & Fachhandel, Work & Office. Das ist Melitta Professional.

Fotos hier: Presse & News (melitta-group.com)

per mail von: martin.linnemann@melitta.de



Melitta Professional Coffee
Solutions GmbH & Co. KG

Zechenstraße 60, 32429 Minden
Postfach 13 26, 32373 Minden

Telefon +49 571 / 5049 - 0

professional@melitta.de
www.melitta-professional.de

MELITTA PRESSE INFORMATION

Martin Linnemann
Unternehmenskommunikation

Telefon +49 571 / 5049 - 300
martin.linnemann@melitta.de



Melitta Professional Coffee
Solutions GmbH & Co. KG

Zechenstraße 60, 32429 Minden
Postfach 13 26, 32373 Minden

Telefon +49 571 / 5049 - 0

professional@melitta.de
www.melitta-professional.de